

wireless
applications

Elektronisches Thermometer (WM-THERMO) mit W-MBUS Funkschnittstelle



Der neue WM-THERMO

Merkmale:

- optische Schnittstelle
- Fernfühler, optional
- Montagezubehör
- W-MBUS Funk S1 oder T1

Ihre Vorteile

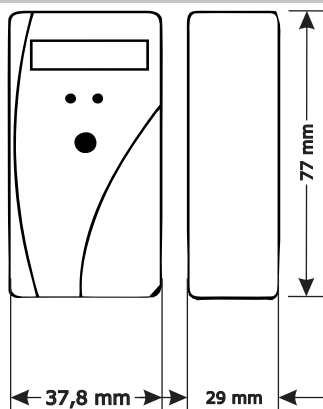
- ✓ präzise elektronische Temperaturerfassung
- ✓ austauschbare Empfangstechnik, da standardisierter W-MBUS Funk
- ✓ hohe Datensicherheit durch AES128 Verschlüsselung
- ✓ bis 10 Jahre lang wartungsfreier Betrieb
- ✓ frei parametrierbar über optische Schnittstelle
- ✓ umschaltbar von Raumfühler auf Wandfühler
- ✓ Ermittlung, Übertragung und Anzeige der Tages-Max und -Min Werte

Innotas Elektronik GmbH
Rathenaustraße 18 a
02763 Zittau
Telefon: +49/35 83/5860-23
Telefax: +49/35 83/5409847
E-Mail: info@innotas-elektronik.de
Internet: www.innotas-elektronik.de

Innotas Produktion GmbH
Rathenaustraße 18 a
02763 Zittau
Telefon: +49/35 83/58 5878
Telefax: +49/35 83/585880
E-Mail: info@innotas-produktion.de
Internet: www.innotas-produktion.de

Elektronisches Thermometer (WM-THERMO) mit W-MBUS Funkschnittstelle

*wireless
applications*



Der WM-THERMO kann mit dem Raumfühler oder mit dem Wandfühler betrieben werden. Er wird mit optischer Schnittstelle geliefert. Als Funkprotokoll kommt das W-MBUS Protokoll nach DIN EN13757-4 im T1 oder S1 Modus zum Einsatz. Die übertragenen Daten können dabei mit AES128 nach OMS Standard verschlüsselt werden.

Der WM-THERMO ist ein 2-Fühler Gerät mit einem Raumfühler und einen Wandfühler. Der Wandfühler kann als Fernfühler ausgelegt werden. Das Messintervall liegt bei 1min. Der Messbereich liegt bei 0-110°C und der Anzeigebereich bei 0,00-99,99°C. Neben der aktuellen Temperatur wird auch der tagesaktuelle Maximal- und Minimal- Wert ermittelt und angezeigt. Die Anzeige und Übertragung der Messwerte erfolgt mit zwei Nachkommastellen Genauigkeit.

Innotas Elektronik GmbH
Rathenaustraße 18 a
02763 Zittau
Telefon: +49/35 83/5860-23
Telefax: +49/35 83/5409847
E-Mail: info@innotas-elektronik.de
Internet: www.innotas-elektronik.de

Innotas Produktion GmbH
Rathenaustraße 18 a
02763 Zittau
Telefon: +49/35 83/58 5878
Telefax: +49/35 83/585880
E-Mail: info@innotas-produktion.de
Internet: www.innotas-produktion.de

Parameter	Wert
Stromversorgung	Batterie 3VDC
Betriebszeit mit einer Batterie	bis zu 10 Jahre*
Schnittstellen	optisch, Kontakt
Funkschnittstelle	W-MBUS
Protokolle	S1, T1 nach DIN EN 13757-4
AES	AES128 Mode5
Temperaturfühler	2
Temperatur Einsatzgrenzen	
tmin	0°C
tmax	110°C mit Fernfühler
tmax	70°C als Kompaktgerät
Anzeige	7 1/2 Stellen
Selbstüberwachung	Sabotage, Fühler, Betriebsdauer, Reset, Daten
Lagertemperatur	-25°C bis 55°C
Genauigkeit	±0,3K (25°C)
	* in Abhängigkeit der Einsatztemperatur und der Anzahl der Telegramme